

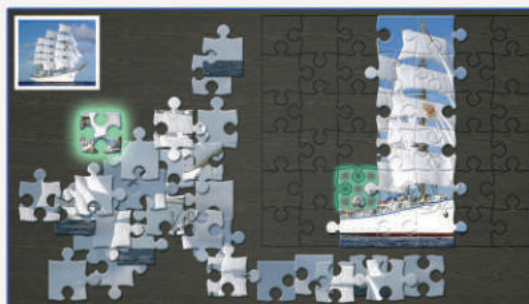
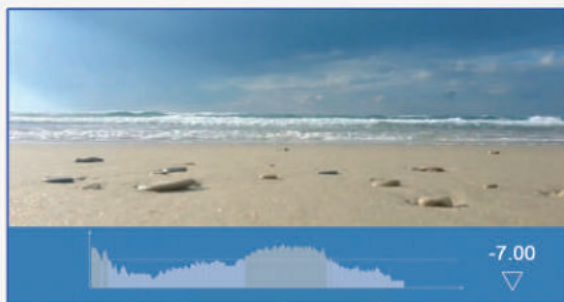
Rehacor-T / Encephalan

Sistemi per Biofeedback e Neurofeedback

Soluzioni integrate da 4 a 26 canali con scenari full HD e realtà virtuale



BIOFEEDBACK E NEUROFEEDBACK



 **GEA soluzioni**
www.geasoluzioni.it



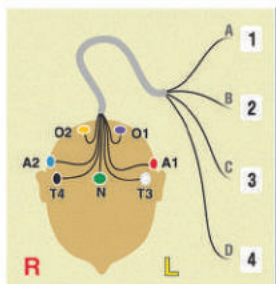
Ansia e concentrazione
ADHD, trauma e PTSD
Respirazione e mindfulness
Analisi EEG quantitativa
Scenari personalizzabili
Realtà virtuale



I sistemi Rehacor ed Encephalan sono rivoluzionari dispositivi in grado di acquisire in modalità wireless 4, 10 o 26 canali simultaneamente e configurabili a piacimento tra ECG, EMG, EEG, respiro, temperatura, conduttanza cutanea, ecc.. La tecnologia a basso consumo consente un utilizzo prolungato con l'uso di batterie stilo AA standard o ricaricabili. Tutti i dati vengono trasmessi al PC e viceversa, senza alcun cavo di collegamento.

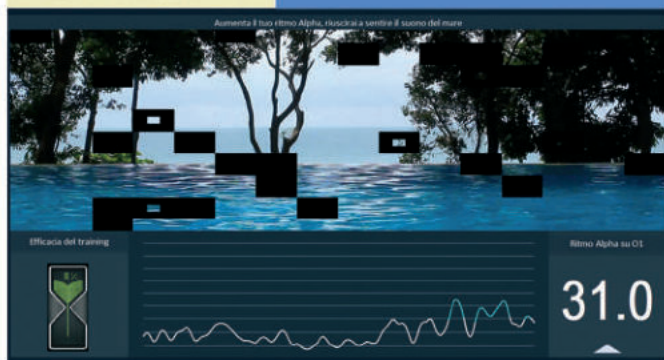
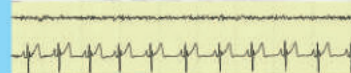
Gli scenari di Biofeedback o Neurofeedback per adulti e per bambini sono realizzati con risoluzione Full HD.

	Rehacor-T	Encephalan Mini	Encephalan Main
Canali	4	10	26
Dimensioni	90 x 60 x 30 mm	123 x 78 x 28 mm	143 x 85 x 33 mm
Peso	≤100 gr	≤200 gr	≤400 gr
qEEG	✓	✓✓	✓✓✓
Bio/Neurofeedback	✓	✓	✓



- Alpha training
- Beta e Beta/Theta training
- Alpha/Theta training
- Asimmetria cerebrale
- Respirazione, RSA, HRV
- Rilassamento muscolare
- Mindfulness

- ELETTROENCEFALOGRAMMA (EEG)
- ELETTROCARDIOGRAMMA (ECG)
- ELETTROMIOGRAMMA (EMG)
- RESPIRO TORACICO E ADDOMINALE
- CONDUTTANZA CUTANEA (EDA)
- FOTOPLETISMOGRAFIA (PPG)
- TEMPERATURA
- POTENZIALI CORTICALI LENTI (SP)
- STABILITÀ POSTURALE
- MOVIMENTO
- REOGRAFIA



REALTÀ VIRTUALE

Rehacor ed Encephalan possono integrare il modulo per la realtà aumentata ed eseguire protocolli di biofeedback o neurofeedback utilizzando il visore Oculus.



Appositi scenari 3D personalizzabili rendono il training particolarmente immersivo e coinvolgente, una terapia al passo coi tempi.

PROTOCOLLI E SCENARI PREIMPOSTATI

Ben 24 scenari diversi per eseguire training su tutti i fronti applicativi, dal disturbo psicopatologico al potenziamento cognitivo in ambito sportivo o aziendale, finalizzato al miglioramento delle performance.

PERSONALIZZAZIONE E MODULARITÀ DEI PROTOCOLLI

Ogni scenario o protocollo di lavoro può essere personalizzato grazie ad un editor avanzato per gestire immagini, suoni, testi, video con facilità e professionalità.

Molti gli effetti disponibili per innescare il feedback, come la luminosità, la trasparenza, il volume, la pixelatura, anche su filmati 3D.

ANALISI DEI DATI, ANDAMENTO TERAPEUTICO E STATISTICHE

Tutte le informazioni su pazienti e relative sessioni di training vengono memorizzate nell'archivio del sistema ed utilizzate per creare report con grafici e tabelle sull'efficacia del trattamento durante il percorso terapeutico.

Ogni dato può essere esportato nei formati di interscambio più comuni.

Le caratteristiche e le immagini qui riportate hanno un valore indicativo, soggette a modifica senza preavviso.

