

# DigiTrack

Neurofeedback da 2 a 32 canali

Sistemi base e avanzati con QEEG, scenari interattivi Full HD e visore per realtà virtuale



NEUROFEEDBACK



 GEA soluzioni



Ansia e concentrazione

DSA, ADHD, PTSD

Miglioramento prestazioni cognitive

Analisi EEG quantitativa

Integrazione con YouTube

Realtà virtuale

Il **Neurofeedback** si basa sull'autoregolazione dell'attività elettroencefalica del paziente.

Migliora le capacità cerebrali, rafforza il controllo sui processi fisiologici del corpo, aiuta a rilassarsi e ad affrontare meglio le situazioni complesse. Inoltre, sviluppa la creatività, il pensiero positivo e migliora la velocità e l'efficacia dell'apprendimento.

Attraverso gli elettrodi posizionati sulla testa del paziente, il terapeuta misura l'attività dei ritmi EEG ed imposta un obiettivo da raggiungere. Il computer genera uno scenario basato sulle variazioni di potenza e produce una ricompensa nel training se viene raggiunto l'obiettivo, innescando così il fenomeno dell'autoregolazione.



## APPLICAZIONI CLINICHE

## INCREMENTO COGNITIVO

- |   |  |
|---|--|
| ✓ Disturbo da Deficit di Attenzione e Iperattività (ADHD) | ✓ Dipendenze, depressione e disturbi d'ansia |
| ✓ Dislessia, disortografia e discalculia                  | ✓ Disturbi post-traumatici da stress         |
| ✓ Demotivazione all'apprendimento                         | ✓ Disordini dello spettro autistico          |
| ✓ Dolore cronico  | ✓ Emicrania e cefalea                        |
| ✓ Fobia scolare e sociale                                 | ✓ Sindrome da stanchezza cronica             |
| ✓ Valutazione psicopatologica                             | ✓ Disturbi alimentari                        |

- ✓ Miglioramento delle funzioni cognitive del cervello
- ✓ Aumento della concentrazione, anche sotto stress
- ✓ Miglioramento della velocità di reazione e abilità spazio-visive specifico per attività sportiva agonistica
- ✓ Incremento della creatività



### 32 CANALI

22 EEG + 10 POLY  
WIRELESS O USB  
PORTE DEDICATE PER FOTOSTIMOLATORE, SPO<sub>2</sub> E PULSANTE PAZIENTE  
QEEG COMPLETO E NEUROFEEDBACK MULTICANALE



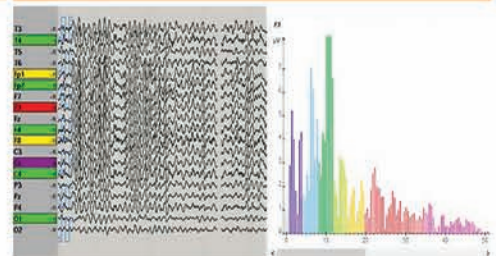
### 4 CANALI

INTERFACCIA USB  
CANALE OPZIONALE PER SPO<sub>2</sub>  
PROTOCOLLI A 4 CANALI PER ASIMMETRIA CEREBRALE E CREATIVITÀ  
QEEG A 4 CANALI  
CURVA DI APPRENDIMENTO



### 2 CANALI

INTERFACCIA USB  
DERIVAZIONI EEG MONOPOLARI O BIPOLARI  
PROTOCOLLI IMMERSIVI CON 20 SCENARI  
QEEG A 2 CANALI  
IDONEO PER APPLICAZIONI DI ROUTINE



- ✓ Modulo Software Biofeedback+ con registrazione del segnale EEG, rimozione degli artefatti su tracce EEG registrate, mappe spaziali
- ✓ Modulo per la registrazione video sincronizzata al segnale EEG
- ✓ Estensione a 50 scenari con varianti personalizzabili
- ✓ Interfacciamento con YouTube per personalizzare scenari video e ottenere un maggior coinvolgimento del paziente
- ✓ Modulo per la realtà virtuale con visore 3D

O  
P  
Z  
I  
O  
N  
A  
L  
I

Personalizzazione dei protocolli, facilità d'uso, 20 scenari inclusi, variazione dei parametri senza interruzione del training, refertazione completa, analisi dei risultati per singola seduta e per trattamento completo, software installabile su più computer.

Le caratteristiche e le immagini qui riportate hanno un valore indicativo, soggette a modifica senza preavviso.