

SERVIZIO SANITARIO REGIONALE
EMILIA-ROMAGNA

Azienda Unità Sanitaria Locale di Reggio Emilia

IRCCS Istituto in tecnologie avanzate e modelli assistenziali in oncologia

CORSO di NEUROSONOLOGIA CLINICA

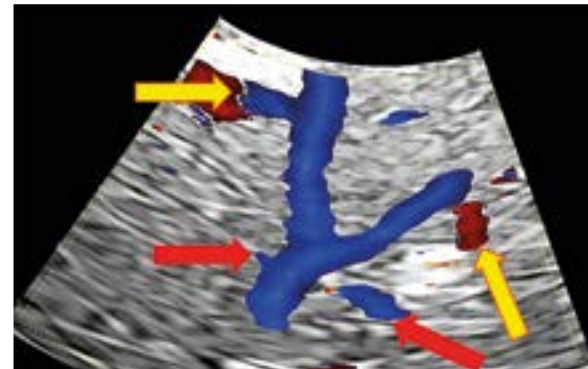
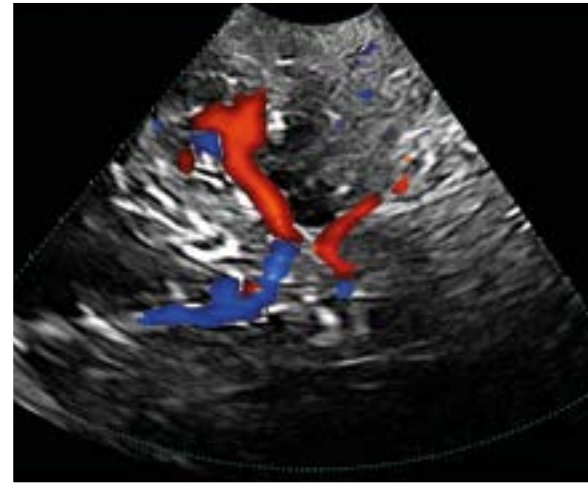
1° LIVELLO - 2° LIVELLO

**CLINICAL NEUROSONOLOGY:
HOW TO DO IT**

Venerdì 18 giugno 2021 ore 17.00-19.30

Giovedì 8 luglio 2021 ore 17.00-19.30

FORMAZIONE a DISTANZA



COME FARE E SAPER FARE E CONOSCERE

Il corso è composto da un primo e da un secondo livello.

Il primo livello è strutturato in due steps di due ore e trenta minuti ed è indirizzato a chi si avvicina per la prima volta alla metodica (eseguito tramite Formazione a Distanza - FAD).

Il secondo livello, evidenzia gli sviluppi tecnologici recenti e le applicazioni più significative .

Entrambi i livelli hanno un fortissimo connubio con la clinica, perché vuole essere la filosofia intrinseca del corso di **NEUROSONOLOGIA CLINICA**.

È sicuramente una sfida nella sfida creare un corso con finalità 'pratiche' in questo periodo di distanziamento, ma riteniamo che sia nostro dovere almeno provarci.

IL CORSO

Il corso di I° livello

È dedicato ai principi anatomici ecografici del distretto carotideo e intracranico, alla fisiologia del circolo intracranico, ai compensi e nel contempo alla puntualizzazione del concetto di stenosi arteriosa nei due sistemi, extra e intracranico.

Inoltre verranno evidenziate le problematiche del circolo posteriore, che necessitano di un discorso a parte, e nel contempo verranno esplicitate anche le ricadute cliniche.

**La peculiarità del corso è il costante connubio con la clinica
che sarà sempre presente in tutti gli incontri.**

Il corso di II° livello

Prenderà in considerazione gli avanzamenti in settori particolari quali lo studio del Nervo Ottico, lo studio del Circolo Venoso, l'utilizzo nelle s. Parkinsoniane, la ricerca di shunt cardio/polmonare. Inoltre si evidenzierà l'utilizzo in ambienti ad alta intensità come le rianimazioni, terapie intensive, e si parlerà dello studio dell'ipertensione endocranica, dei monitoraggi Holter Doppler TCD, e del continuo progredire della tecnica, fra cui il *virtual navigator*, cioè la fusione di immagini neuroradiologiche e neurosonologiche, aprendo di fatto un'ulteriore branca in questa tecnica.

Per tutti questi motivi nei prossimi anni sarà corretto parlare di **NEUROSONOLOGIA CLINICA**.

ISTRUZIONI ALL'APPROCCIO AL CORSO

Mantenendo fede al 'come fare' le relazioni frontali saranno accoppiate da brevi **video/slides** didattiche che illustrino come deve essere eseguito l'esame (**i video/slides sono indicati in caratteri di colore blu**).

Infine i corsi verranno eseguiti tramite FAD sincrona e rimarranno nel portale dell'Azienda Sanitaria Locale di Reggio Emilia/Emilia Romagna per una formazione asincrona successiva.

I corsi sono corredati da crediti ECM; le domande verranno inviate ad ogni iscritto che compilerà il form e lo rimanderà all'ufficio formazione dell'USL di Reggio Emilia.

È obbligatorio **compilare** il form di gradimento.

È obbligatoria l'**iscrizione al corso di I livello**, ma non richiede pagamenti.

Le modalità di esecuzione, la sede, il tipo di iscrizione, del corso di II livello non sono ancora state decise perché risentono della situazione pandemica, sarete i primi a conoscerle.

1°Step - Presentazione del corso F. Valzania, G. Malferrari

- 17.00 **L'evoluzione Neurosonologica** - G. Malferrari
- 17.10 **Eco color Doppler TSA: anatomia ecografica** - V. Inchingolo (San Giovanni Rotondo)
- 17.25 **Come si esegue l'indagine eco color Doppler dei TSA: scegliamo la sonda e applichiamo la metodica** - V. Inchingolo (San Giovanni Rotondo)
- 17.35 **Stenosi Carotidea, che criteri utilizzare** - G. Arnone (Bologna)
- 17.50 **Non solo stenosi: Placca a rischio embolico, Dissecazione Carotidea, Carotid Web, TIPIIC syndrome** - V. M. Sarra, N. Carraro (Trieste)

TCCD

Chairmen - G. Bigliardi, R. Ricceri.

- 18.10 **Eco Color Doppler Transcranico: anatomia ecografica e vascolare intracranica** - E. Sanzaro (Siracusa)
- 18.25 **Come si esegue l'indagine ecografica Transcranica: scegliamo la sonda e iniziamo lo studio dell'anatomia ecografica e vascolare intracranica** - E. Sanzaro (Siracusa)
- 18.35 **Circoli di Compenso, attivazioni del macro e micro circolo intracranico. Circolo carotideo e circolo intracranico non sono due facce della stessa medaglia**
- G. Malferrari (Reggio Emilia)

1° LIVELLO 1°Step

NEUROSONOLOGIA CLINICA

18.50 **TCCD e CLINICA - Presentazione del corso e dei principali temi che tratteremo**

Chairmen - G. Malferrari, G. Pulito

Neurosonologia Clinica

Neurosonologia e Stroke Unit; Stroke Unit e Neurosonologia - C. Baracchini (Padova)

19.30 **Conclusione dei lavori** - G. Malferrari, F. Valzania

1° LIVELLO GIOVEDÌ 8 luglio

NEUROSONOLOGIA CLINICA

2°Step - Presentazione della giornata - F. Valzania, G. Malferrari

17.00 **Riprendiamo l'eco Doppler TSA: limiti e possibili errori, abbiamo capito tutto?** - F. Accorsi (Bologna)

Neurosonologia Clinica: Stenosi intracraniche

Chairmen - M. Silingardi, A. Zini

17.15 **Le stenosi intracraniche: criteri di stenosi** - D. Laterza (Biella)

e Come studiarle con il TCCD? - G. Malferrari (Reggio Emilia)

17.30 **Cause internistiche, sindromi neurologiche** - G. Arnone, A. Pizzini (Bologna)

17.50 **Stenosi intracraniche: la terapia medica vs trattamento endovascolare** - A. De Vito (Ferrara)

Neurosonologia Clinica: circolo posteriore e vertigini

Chairmen - M. Russo, A. Castellucci

18.10 **Diagnostica neurosonologica del circolo posteriore: le stenosi, i furti, le dissecazioni e i pitfalls**
- F. Accorsi (Bologna)

Come si esegue lo studio del circolo posteriore? Valutazione sonologica extra/intracranica

- F. Accorsi (Bologna)

18.30 **Vertigini Periferiche e Centrali** - A. Castellucci, G. Salomone (Reggio Emilia)

18.50 **È utile lo studio sonologico dei vasi extra-intracranici nella patologia vertiginosa centrale, ricadute cliniche, anatomiche, e indagini diagnostiche?** - A. Siniscalchi (Cosenza)

19.00 **Presentazione del corso di II° livello e dei principali temi che tratteremo**

- G. Malferrari, F. Accorsi, D. Mastria, C. Azzini, E. Sanzaro, F. Gozzi, F. Prada

19.30 **Conclusioni dei Lavori** - G. Malferrari, F. Valzania

RELATORI

Accorsi F. (Bologna)
Arnone G. (Bologna)
Azzini C. (Ferrara)
Baracchini C. (Pavia)
Castellucci A. (Reggio Emilia)
Carraro N. (Trieste)
De Vito A. (Ferrara)
Gozzi F. (Reggio Emilia)
Inchingolo V. (San Giovanni Rotondo)
Laterza D. (Biella)
Malferrari G. (Reggio Emilia)
Mastria D. (Lecce)
Pizzini A. (Bologna)
Prada F. (Milano)
Salomone G. (Reggio Emilia)
Sanzaro E. (Siracusa)
Sarra V. M. (Trieste)
Siniscalchi A. (Cosenza)

CHAIRMEN

Bigliardi G. (Modena)
Catellucci C. (Reggio Emilia)
Malferrari G. (Reggio Emilia)
Pulito G. (Lecce)
Ricceri R. (Modena)
Russo M. (Reggio Emilia)
Silingardi M. (Bologna)
Valzania F. (Reggio Emilia)
Zini A. (Bologna)

Segreteria Scientifica

Dott. Giovanni Malferrari

E mail: giovanni.malferrari@ausl.re.it

DESTINATARI

Le figure professionali coinvolte sono: Medici, Infermieri, Tecnici di Neurofisiopatologia.

ACCREDITAMENTO E.C.M.

Provider ECM: Azienda Usl-IRCCS di Reggio Emilia

Crediti E.C.M. richiesti per: laureati in Med e Chir e Tecnico di Neurofisiopatologia.

Il rilascio della certificazione è subordinato alla partecipazione all'intero programma formativo.

MODALITÀ DI ISCRIZIONE

Per effettuare l'iscrizione compilare la scheda di iscrizione on line tramite il Portale GRU

<https://portale-gru.progetto-sole.it/exec/>

Per i professionisti non dipendenti del Sistema Sanitario Regionale accedere al portale dedicato:

<https://portale-ext-gru.progetto-sole.it/>

Per gli esterni che hanno problemi di iscrizione su GRU, rivolgersi a Anna Paola Nunziante

annapaola.nunziante@ausl.re.it Telefono 05222.96983



ausl.re.it
asmn.re.it



facebook.com/AusIRE



twitter.com/Ausl_RE



youtube.com/user/AuslReggioEmilia